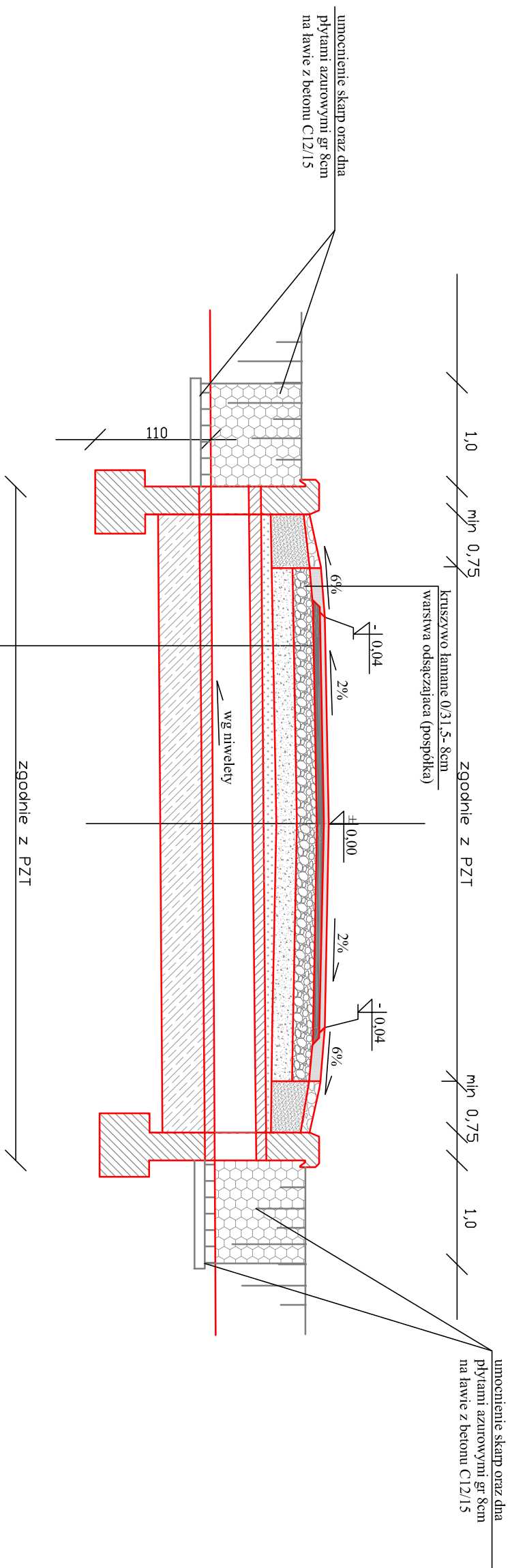
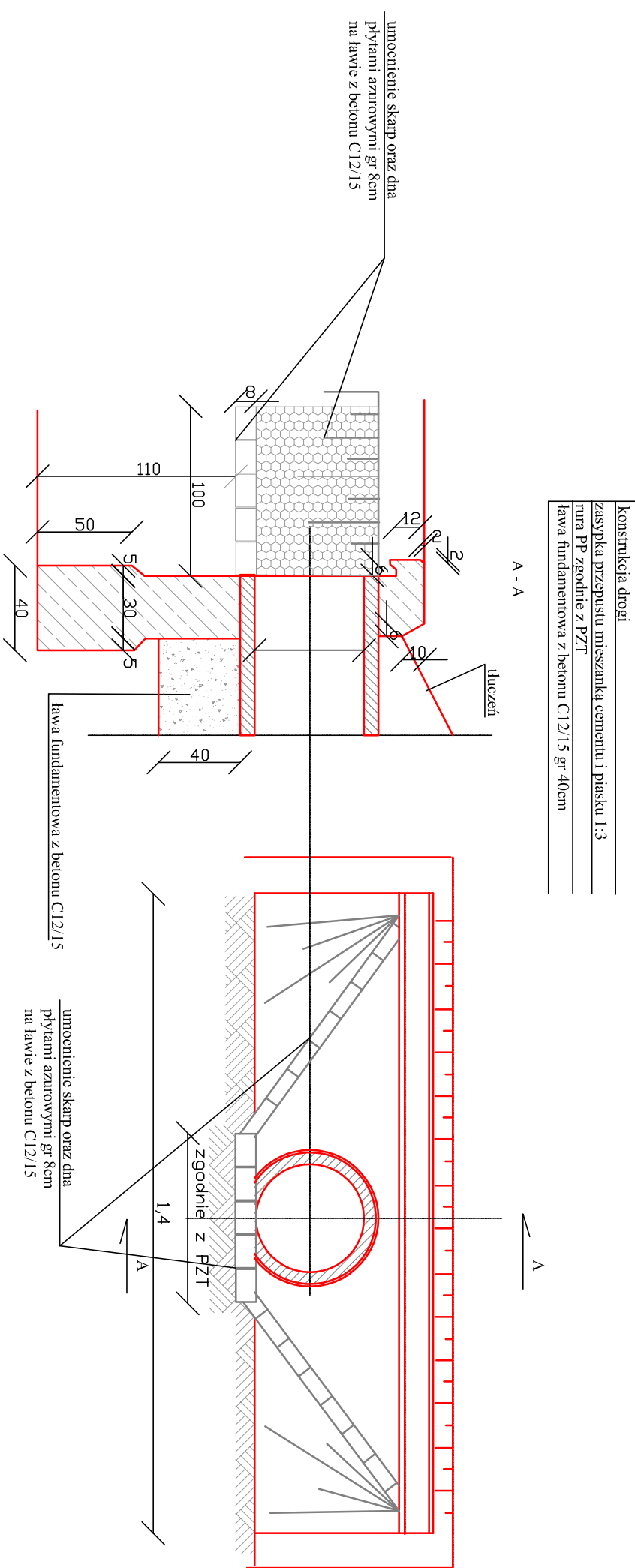


Przepust pod drogą

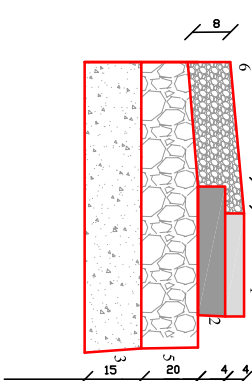
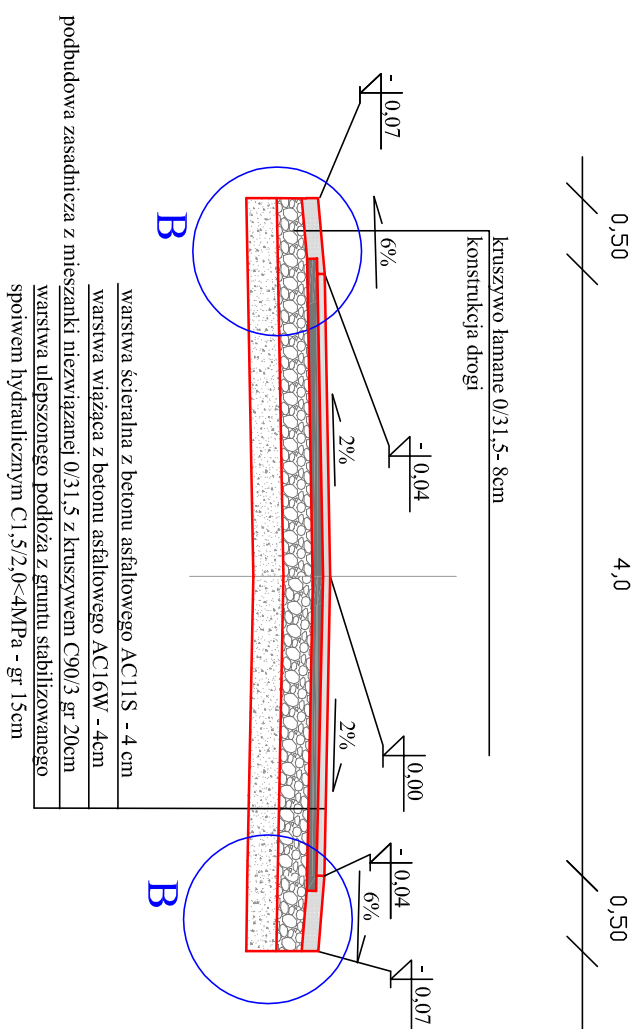


Widok ścianki czołowej dla przepustów



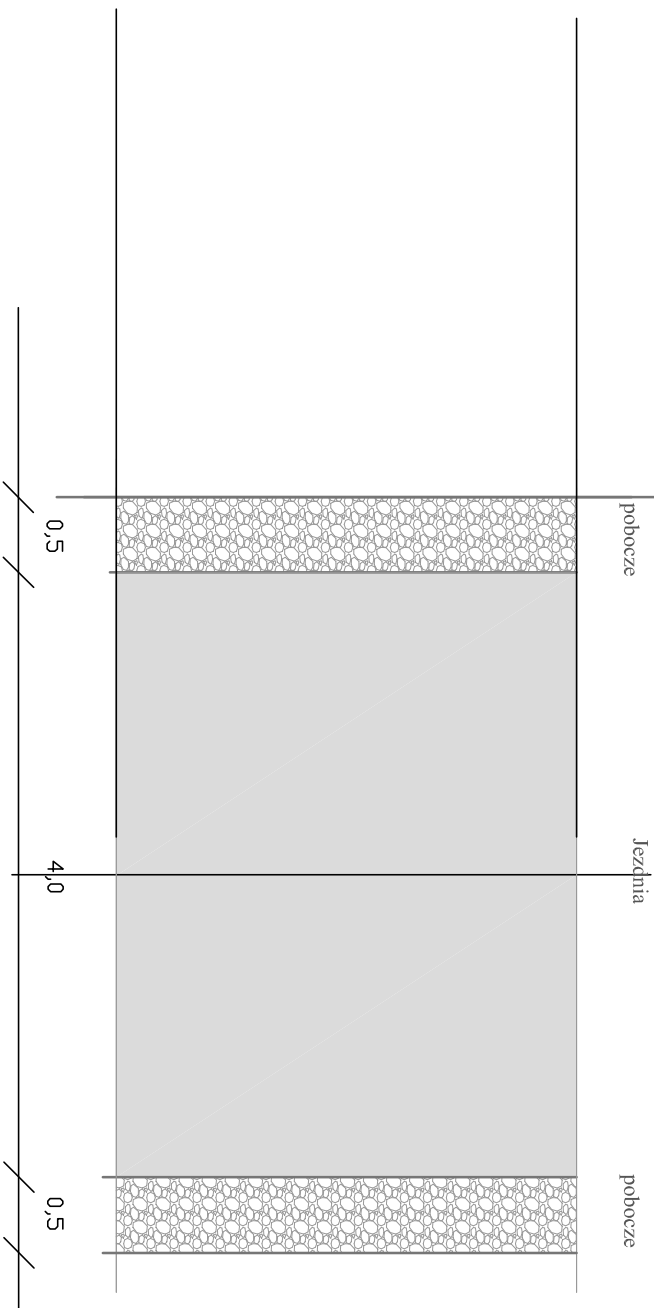
Przekrój konstrukcyjny typowy

skala 1:50



Szczegół B
skala 1 : 20

- | | |
|--|--|
| Warstwa szeregowa z betonu asfaltowego AC 11S - 4 cm | 1-warstwa szeregowa AC 11S gr 4cm |
| Warstwa wierzchnia AC 16W - 4cm | 2-warstwa wierzchnia AC 16W gr 4cm |
| Warstwa podbudowy z kruszywem C90,5 gr 20cm | 3-warstwa podbudowy z kruszywa stabilizowanego mechanicznie 0/31,5 gr 20cm |
| Warstwa ułożonego podłoża z gruntu stabilizowanego spoiwem hydraulicznym C1,5/2,0-4Mpa - gr 15cm | 4-stabilizacja gruntu spoiwem hydraulicznym C1,5/2 gr 15cm |
| | 6-podłoga utwardzone kruszywno-limnowa 0/31,5 gr 8cm |



Przebudowa drogi dojazdowej do gruntów rolnych - ul. Wyzwolenia w Skrzydlowicach i Łaglewnikach Małych				
Przekroje konstrukcyjne oraz szczegóły				
Opracowanie Biuro Projektów Budowlanych "CADAM" - Adam Pokrzywicz		ul. Opieki 3A 42-286 Koszęcin		
Zarządca drogi		Investor		
Urząd Gminy Pawonków		Urząd Gminy Pawonków		
Opracowanie	Podpis	Data	Nr rys.	
Adam Pokrzywicz		maj 2023 r.	5	
Projektant	Podpis	Skala		
Jacek Malnmur		1 : 50		